

**ISO THERM**  
**PASTNERIT®**

Paneele & Großfliesenplatten Gewerbeparkstr. 5, A-3500 KREMS +43/2732/76660

lebensmittelreine  
Nut-Feder - Schimmelschutz  
Paneele [www.isootherm.at](http://www.isootherm.at)

25 Jahre  
Erfahrung



**KREMSE MARMOR** Platten an Wänden  
in allen Wunsch Farben so wie Paneele mit Dämmung  
auf Wände und Decken. [www.kremser-marmor.at](http://www.kremser-marmor.at)



Die Platten werden Handgemacht Erzeugt in Krems verschiedenen Farben nach Wunsch von leicht bis stark Marmoriert z.B.: für Keller, Küche, Dusche, Bad, Lebensmittel-Bereich, Gastro, Gewerbe, Industrie und Landwirtschaft.



**Eigenschaften:**

- wasserdicht u. hochdruckreinigerfest.
- dampfdicht
- fugenfrei
- schwitzfrei
- schimmel-resistent
- pflegeleicht
- lebensmittelrein
- Säure-beständig
- glatte, steinharte Oberfläche
- gerollt transportieren
- Plattenstärke 3 mm biegsam
- Gewicht nur 3,5 kg/m<sup>2</sup>

**SGP Stein/Glas/Platten ohne Dämmung sind 2,3 mm stark:**

Klebmontage. Auf jeden planen, tragfähigen Untergrund. Wie z.B.: über alte Fliesen, auf Gipskarton, OSB - Holzfaserplatten, Beton, glatt gespachteltes Mauerwerk. Auch als Korrosionsschutz über rostige Blechpaneele.

## **GESTERN AUSGEKLEIDET – HEUTE FERTIG – FÜR IMMER SCHÖN UND SCHIMMELFREI**

### **Isotherm Paneele mit Dämmstoff ab 1 – 30 cm:**

Ab 4cm Dämmstärke erfolgt die Montage mit PU-Sprühkleber und zusätzlich als mechanische Befestigung mit Z-förmigen Metallkrallen.

Somit ist die Montage direkt auf den unverputzten Rohbau und über Kopf auf Decken möglich. Sie verlegen Dämmung und abwaschbare, wasserdampfdichte Fertigoberfläche in einem Arbeitsgang.

Ideal z.B. zur Kellersanierung und überall dort wo Wärmedämmung gewünscht wird.

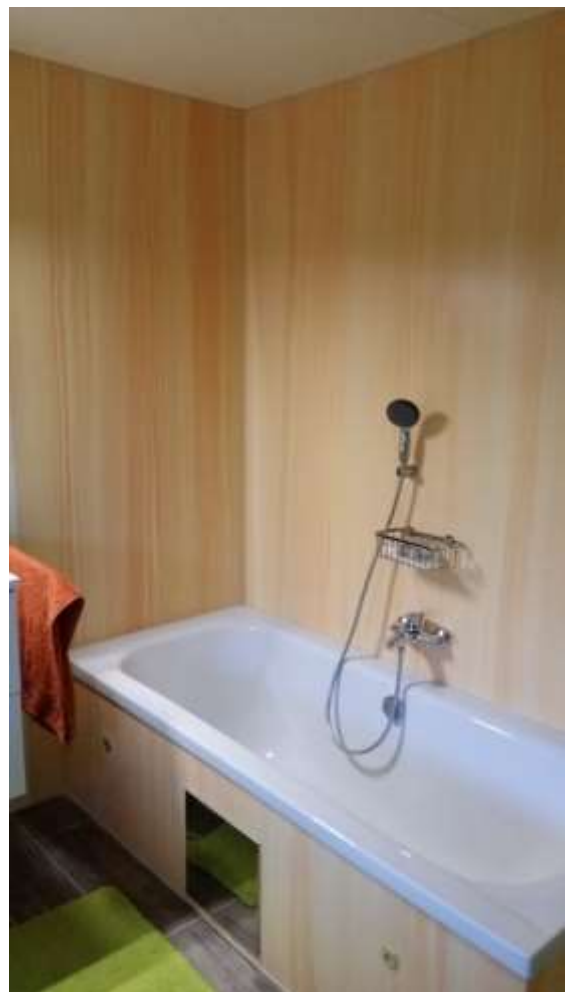
### **Standardfarben:**

weiß, elfenbein, berggelb, hellblau, hellgrün, grau und

**Sämtliche RAL- Farben und Marmorierung möglich.**



**Sanierung Bad-WC – auch direkt über alte Fliesen  
Altbau werden nachhaltig sauber und bewohnbar**



A-3500 Krems an der Donau | Gewerbeparkstraße 5  
Tel. +43 (0) 2732 / 766 60 | Fax +43 (0) 2732/766 50  
[isotherm@pastnerit.at](mailto:isotherm@pastnerit.at) | [www.isotherm.at](http://www.isotherm.at)

**Für Fragen kontaktieren Sie  
Frau Tania Lenart Tel.: 0676 / 511 40 16**

**Info und Bestellung DIREKT vom Erzeuger,  
Ihrem Fachhändler oder Verlegefirma.**

**Öffnungszeiten: Montag-Freitag 8-18 Uhr |  
Samstag 9-13 Uhr**