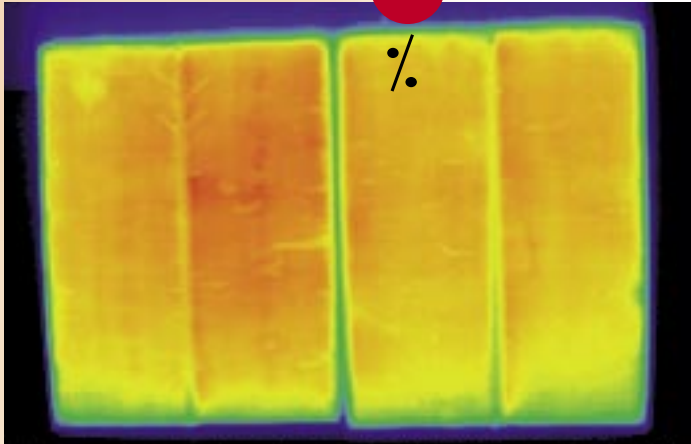


# W<sup>u</sup>viel Wärme mit <sup>wenig</sup> Strom

Sie sehen es am Innenraum-Infrarot-Foto: 4 Platten mit zusammen, 0,4 kW ergeben eine 10,8 m<sup>2</sup> wohlig warme Wand im Wellnessraum mit +25° C. Eine Freude im Kellerstüberl, im Wochenendhaus, beim Sitzplatz im Wohnzimmer, beim Bett an der Wand, in der Loggia, im Wintergarten, im Bad...



**Gesünder:** Durch sanfte Niedertemperatur-Großflächen-Strahlung bleibt die Raumluft in Ruhe. Eine Luftübererwärmung wird vermieden – daher trocknen Haut, Mund und Nase nicht so aus.

**Komfortabel einfach!** Einschalten und jederzeit sofort warm, ohne einzuheizen, ohne eine teure Heizanlage betreiben zu müssen. Sie verwenden niederenergetischen Strom aus Wasserkraft und Wind – umweltbewusst! Die ideale Möglichkeit zur Altbausanierung und für den Um- und Neubau auf Niederenergie!



Einfache Montage  
direkt auf den Rohbau



Altbau-Sanierung  
isoliert, dämmt, heizt

**ISO THERM PLUS** Die neue Fertigausbauplatte gibt sanfte Flächenwärme bei geringem Stromverbrauch. So belegte Wände, Mauern, Böden heizen flink behaglich warm. Begehbar, robust und wasserdicht. Energiespar-Regelung der Fertigoberfläche von 10° Frostschutz-Schimmelschutz bis zu 30° Infrarot-Wärme im Sanitär- und Wohnbereich. **ISO THERM PASTNER A-3500 KREMS/Ausfahrt OST**

**NEU:** Strom erzeugt Infrarot-Strahlungs-Wärme, die aus der dämmenden ISO-Platte kommt! Dies ermöglicht sofort gleichmäßig warme Wände mit wenig Energie! Nur 0,1 kW für eine Platte, 1 Meter breit und 270 cm raumhoch. Oben auf Raumhöhe zuschneidbar.

**Sparsam, rein und sauber!**

**ISO THERM**  
**PASTNERIT®**  
*Feuchteschutz-Paneele*

← 1 Meter breit, raumhoch →

*lebensmittelrein*  
*wasserdampfdicht*

Wärme aus  
Boden und  
Wand

*mit dem  
Isotherm  
Paneel sofort  
behaglich  
warm und  
rein!*

mit nur  
6-100 W/m<sup>2</sup>

In EPS-Dämmstärken von 1 bis 30 cm lieferbar Einfache dampfdicht Nut/Feder-Montage – einschalten und warm! **ISO THERM** heißt diese leichte Ausbauplatte mit Zusatzdämmung und harter Fertigoberfläche für Boden, Wand, Decke, Trennwand, Tor..., in allen Farben, wasserfest, – **korrosionsbeständig, lebensmittelrein** – Sie brauchen nicht verfliesen – haben wenig Fugen. Ein Isotherm-Boden ist behaglich warm und weich.

Tel. 02732/766-60, Fax Dw -50

E-Mail: [isotherm@pastnerit.at](mailto:isotherm@pastnerit.at)

Gewerbeparkstraße 5 [www.isotherm.at](http://www.isotherm.at)